

# 《Office2016差分》

## CS-One 「4級」 ワープロ

\* 表計算での差分はありませんので、Excel2013のバージョンを選択して、そのままご利用ください。

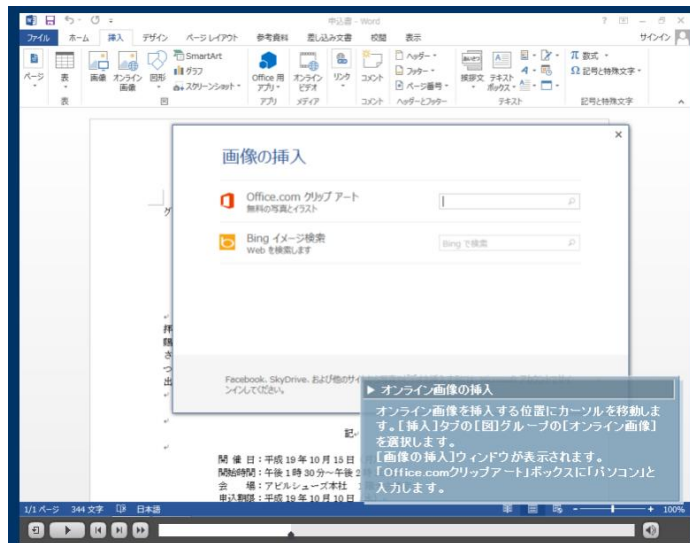
Office2016の学習をする際に  
本書を、正誤表のようにしてご利用ください。  
なお、記載以外は、全てOffice2013の操作  
手順と同様となります。

# 《Office2016差分》 CS-One 「4級」 ワープロの学習

スキル  
項目

図や図形の位置やサイズを変更できる→オンライン画像の挿入

現在の画像



Office2016  
対応

